

การท่องเที่ยวและเศรษฐกิจไทย

ดร.เนศรา สุขพานิช

NESSARA SUKPANICH

nessara@econ.tu.ac.th

การท่องเที่ยวและเศรษฐกิจไทย

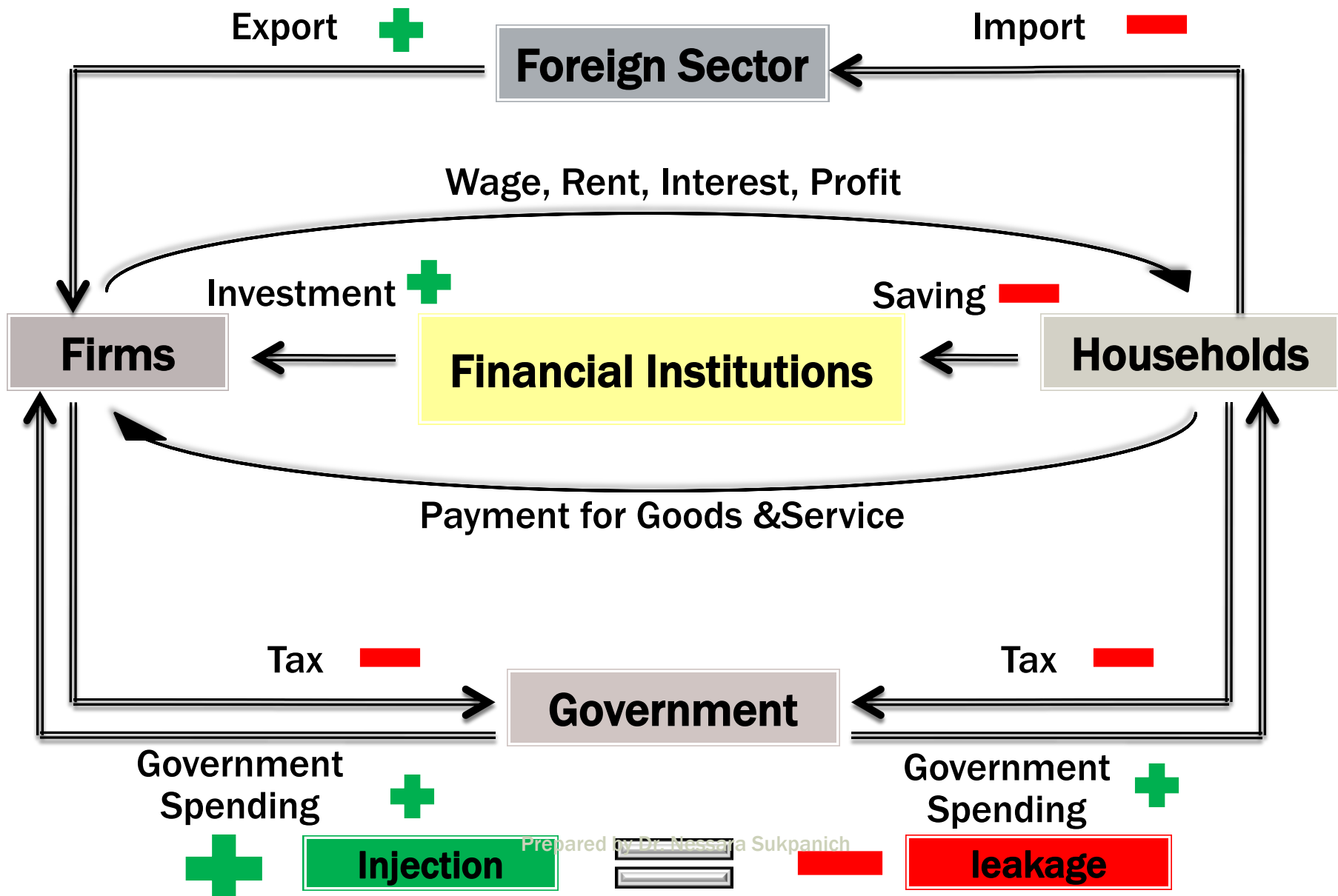
- ภาคการท่องเที่ยวในระบบเศรษฐกิจไทย
- การท่องเที่ยวและรายได้จากภาคการท่องเที่ยว
 - ✓ การท่องเที่ยวของนักท่องเที่ยวต่างชาติ
 - ✓ การท่องเที่ยวของนักท่องเที่ยวไทย
- การท่องเที่ยวและการจ้างงาน
- ความสามารถในการแข่งขันของการเดินทางและท่องเที่ยวไทยเมื่อเทียบกับประเทศอื่นๆ ในอาเซียน

ภาคการท่องเที่ยวในระบบเศรษฐกิจไทย

ภาคเศรษฐกิจ (SECTOR)

- ภาคครัวเรือน (Households)
- ภาคธุรกิจ (Firms)
- ภาครัฐบาล (Government)
- ภาคต่างประเทศ (International)

การท่องเที่ยวและการหมุนเวียนของระบบเศรษฐกิจไทย



ประเภทนักท่องเที่ยว

- **ผู้เยี่ยมชมเยือน** แบ่งตามลักษณะการเดินทาง
 - ✓ ผู้เยี่ยมชมเยือนที่เดินทางในประเทศ (domestic visitor)
 - ✓ ผู้เยี่ยมชมเยือนจากต่างประเทศ (inbound visitor)
 - ✓ ผู้เยี่ยมชมเยือนที่ไปต่างประเทศ (outbound visitor)
- **นักท่องเที่ยว** แบ่งตามลักษณะการเดินทาง
 - ✓ นักท่องเที่ยวที่เดินทางในประเทศ (domestic visitor)
 - ✓ นักท่องเที่ยวจากต่างประเทศ (inbound visitor)
 - ✓ นักท่องเที่ยวที่ไปต่างประเทศ (outbound visitor)
- **นักท่องเที่ยว** แบ่งตามลักษณะการเดินทาง
 - ✓ นักทัศนาจรที่เดินทางในประเทศ (domestic visitor)
 - ✓ นักทัศนาจรจากต่างประเทศ (inbound visitor)
 - ✓ นักทัศนาจรที่ไปต่างประเทศ (outbound visitor)

ธุรกิจบริการด้านการท่องเที่ยว

- ตัวแทนธุรกิจท่องเที่ยว
- ธุรกิจการจัดการนำเที่ยว
- ผู้ให้บริการสถานพักผ่อน
- ผู้ให้บริการอาหารและเครื่องดื่ม
- ผู้ให้บริการด้านพาหนะการเดินทาง
- ผู้ให้บริการที่เกี่ยวข้องกับกิจกรรมนันทนาการ
- ผู้ผลิตสินค้าหรือผู้ให้บริการอื่นๆ ที่เกี่ยวข้องกับการท่องเที่ยว

องค์กรที่เกี่ยวข้องกับภาคการท่องเที่ยว

■ องค์กรภาครัฐ

เช่น กรมการท่องเที่ยว กระทรวงการท่องเที่ยวและกีฬา การท่องเที่ยวแห่งประเทศไทย เป็นต้น

■ องค์กรภาคเอกชน

เช่น สมาคมผู้ประกอบการโรงแรม สมาคมผู้ให้บริการรถรับจ้าง
สาธารณะ สมาคมผู้ประกอบการร้านอาหาร สมาคมขนส่งทาง อากาศ
เป็นต้น

■ องค์กรความร่วมมือระหว่างภาครัฐและเอกชน

เช่น สถาบันการท่องเที่ยวโดยชุมชน (Thailand Community Based
Tourism Institute, Thailand CBT-I)

■ องค์กรระหว่างประเทศ

เช่น United Nations World Tourism Organization (UNWTO)

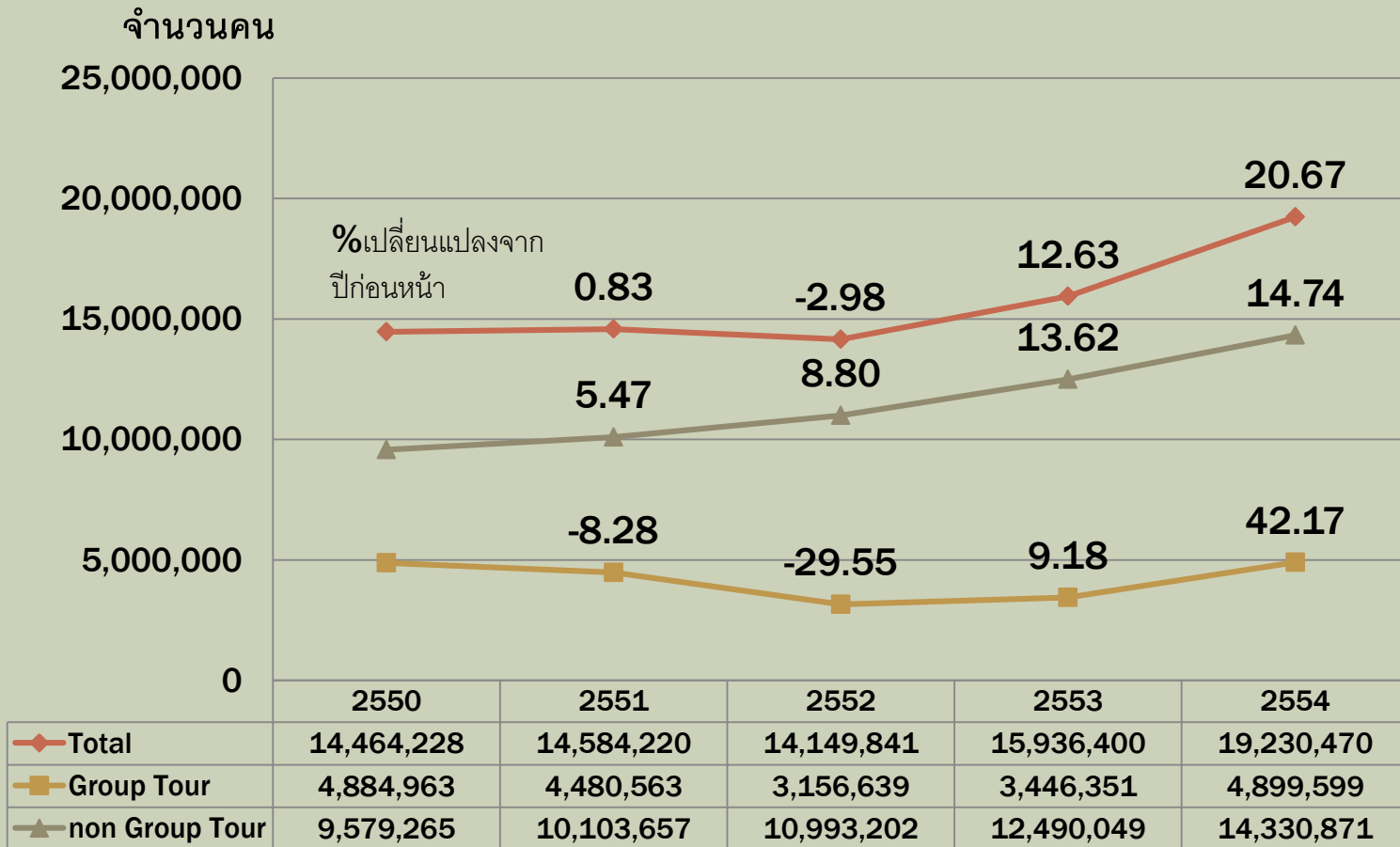
การวัดภาคการท่องเที่ยวในระบบเศรษฐกิจ

United Nations (สหประชาชาติ)

- International Recommendation for Tourism Statistics 2008 (IRTS 2008)
- **Tourism Satellite Account**: Recommendation Methodological Framework 2008 (TSA 2008)

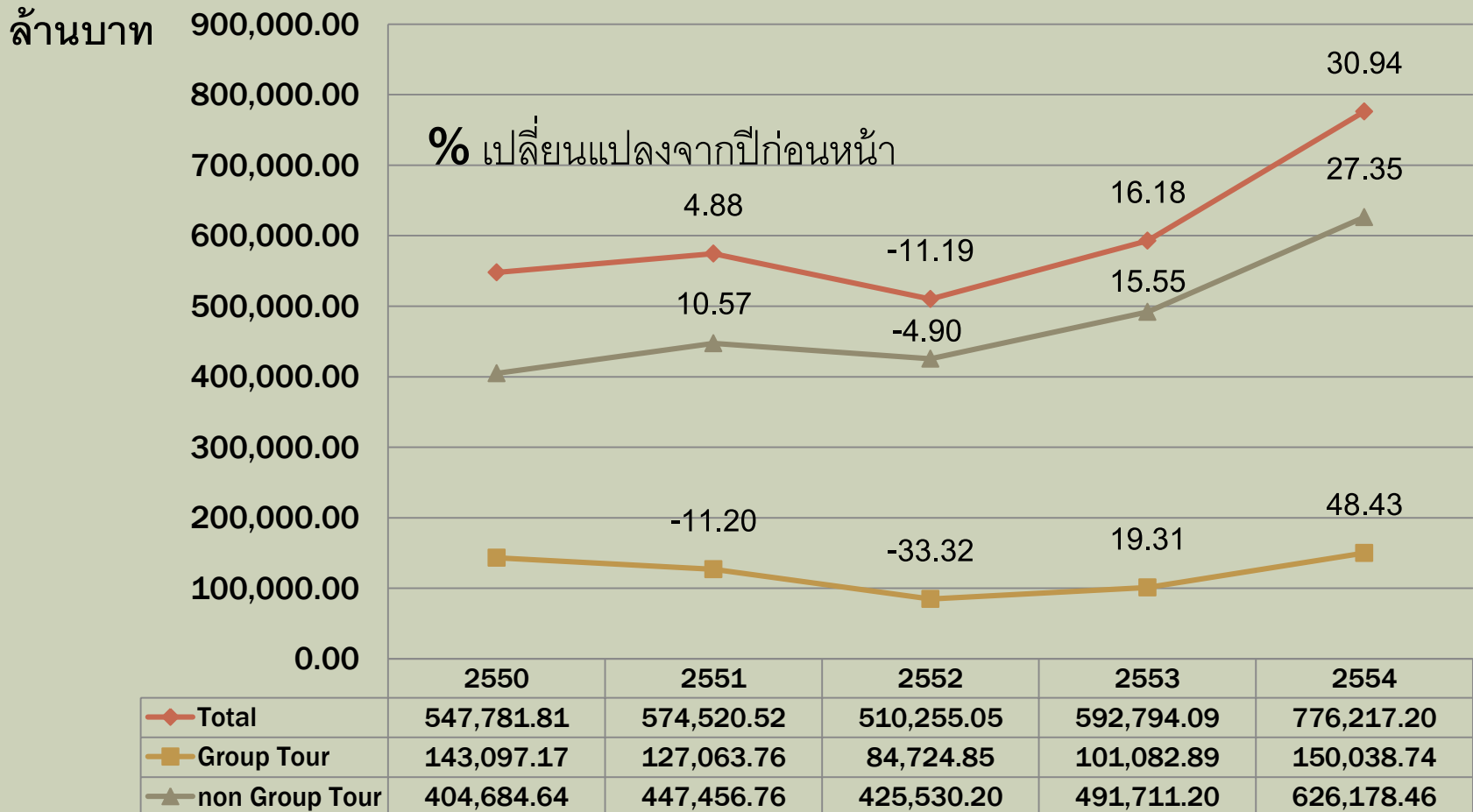
**การท่องเที่ยวและรายได้จากการท่องเที่ยว
(กรณีการท่องเที่ยวของนักท่องเที่ยวต่างชาติ)**

นักท่องเที่ยวต่างชาติเดินทางเข้าประเทศไทยปี 2550-2554



ที่มา: วาดโดยใช้ข้อมูลจากกรมการท่องเที่ยว

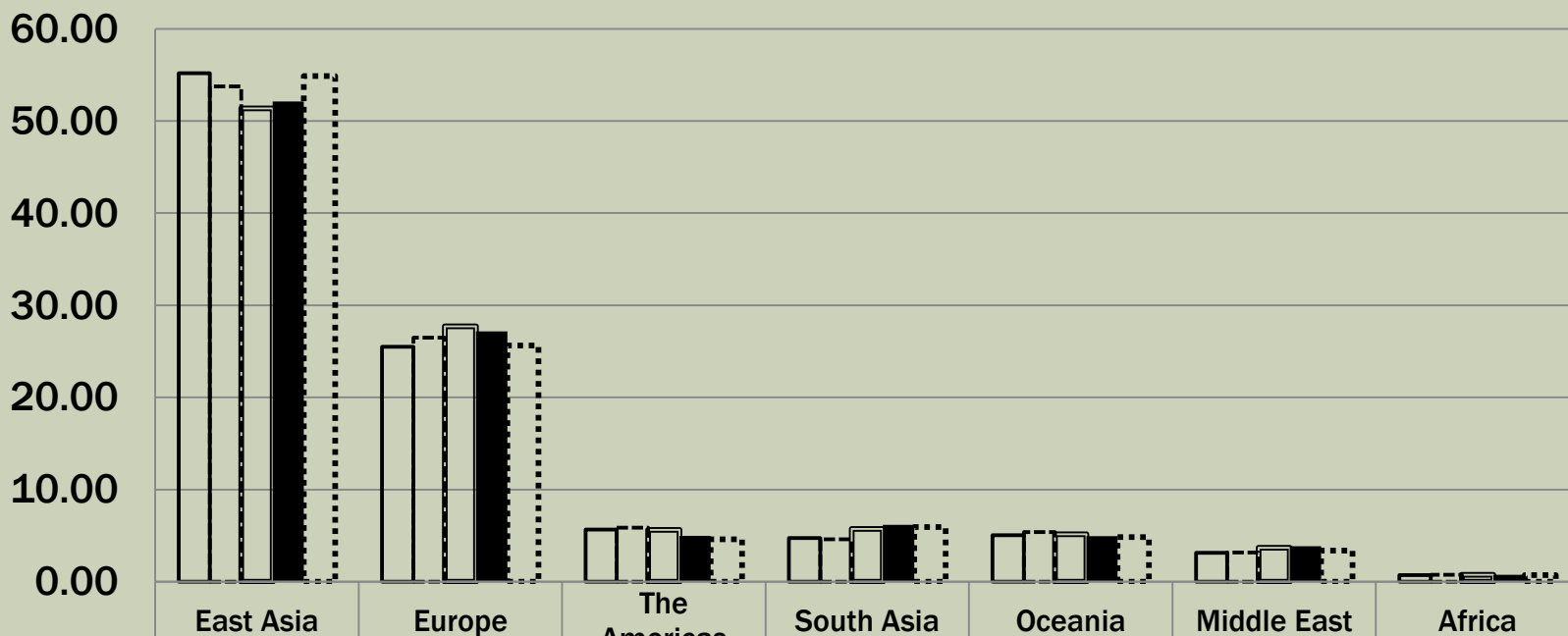
รายได้จากนักท่องเที่ยวต่างชาติเดินทางเข้าประเทศไทยปี 2550-2554



ที่มา: ภาควิชาใช้ข้อมูลจากกรมการท่องเที่ยว

สัดส่วนของจำนวนนักท่องเที่ยวต่างชาติตามกลุ่มประเทศต่อ นักท่องเที่ยวต่างชาติทั้งหมดปี 2550-2554

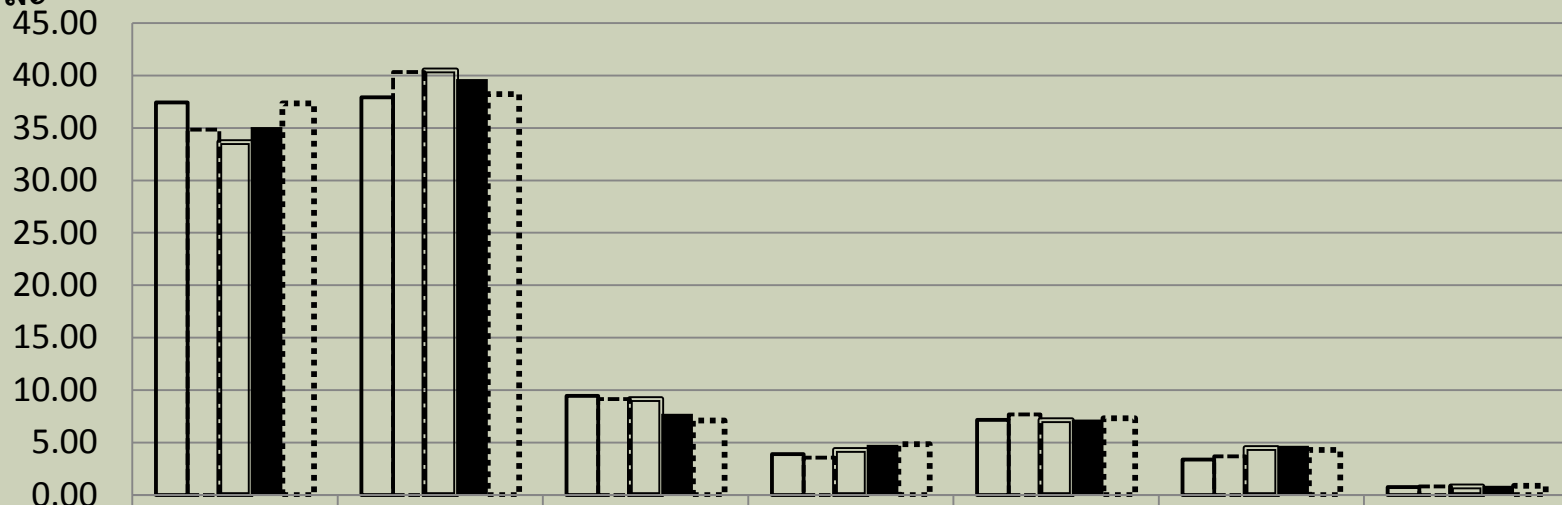
ร้อยละ



ที่มา: วาดโดยใช้ข้อมูลจากกรมการท่องเที่ยว

สัดส่วนของรายได้จากนักท่องเที่ยวต่างชาติตามกลุ่มประเทศต่อนักท่องเที่ยวต่างชาติทั้งหมดปี 2550-2554

ร้อยละ



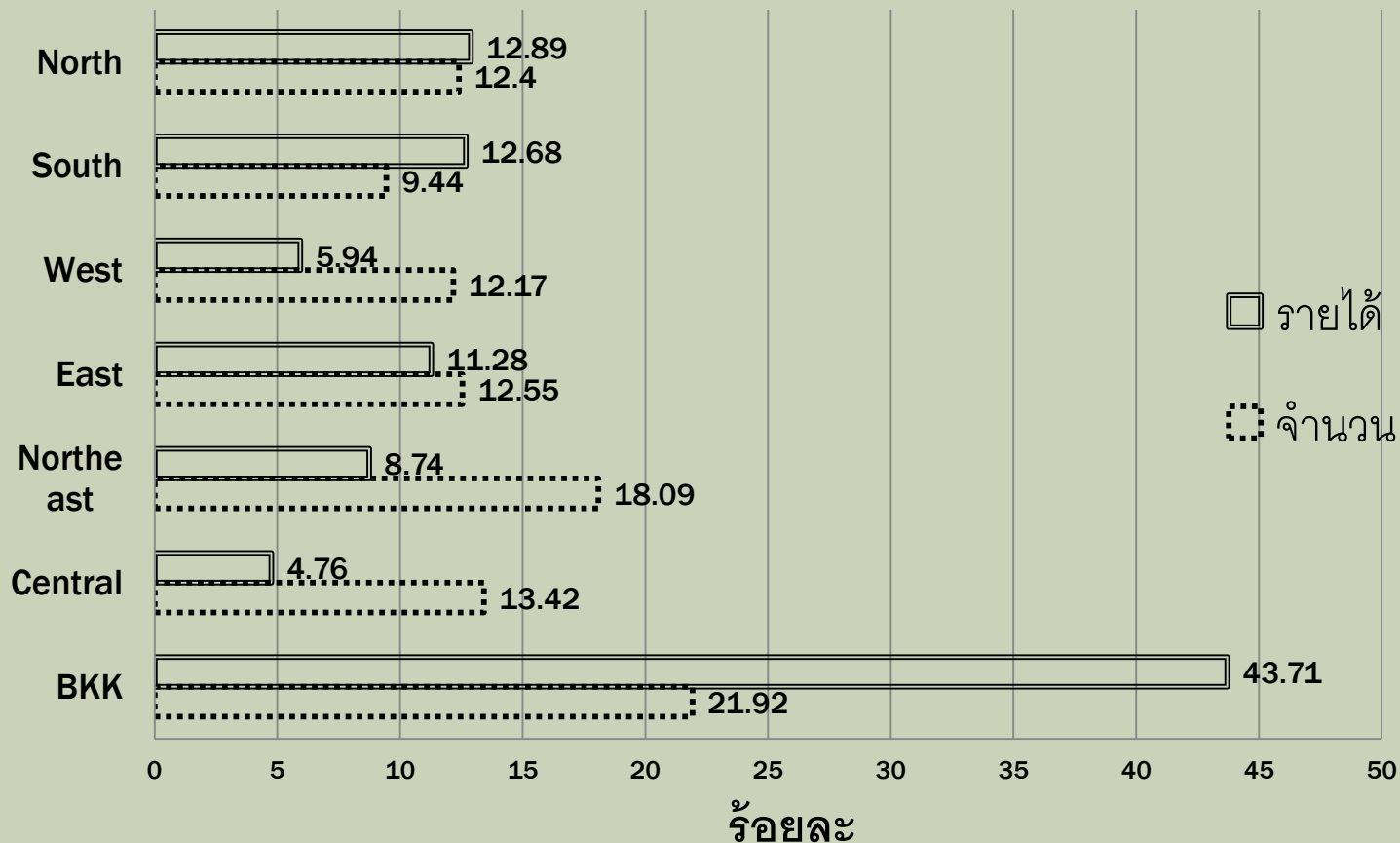
	East Asia	Europe	The Americas	South Asia	Oceania	Middle East	Africa
□ 2550	37.44	37.93	9.44	3.90	7.17	3.36	0.75
▤ 2551	34.83	40.34	9.13	3.55	7.68	3.67	0.80
▥ 2552	33.65	40.48	9.15	4.29	7.13	4.48	0.82
■ 2553	35.07	39.67	7.73	4.77	7.20	4.69	0.87
⋯ 2554	37.34	38.23	7.10	4.85	7.30	4.29	0.88

ที่มา: วาดโดยใช้ข้อมูลจากกรมการท่องเที่ยว

ปัจจัยกำหนดความต้องการบริการด้านการท่องเที่ยวของ นักท่องเที่ยวต่างชาติ

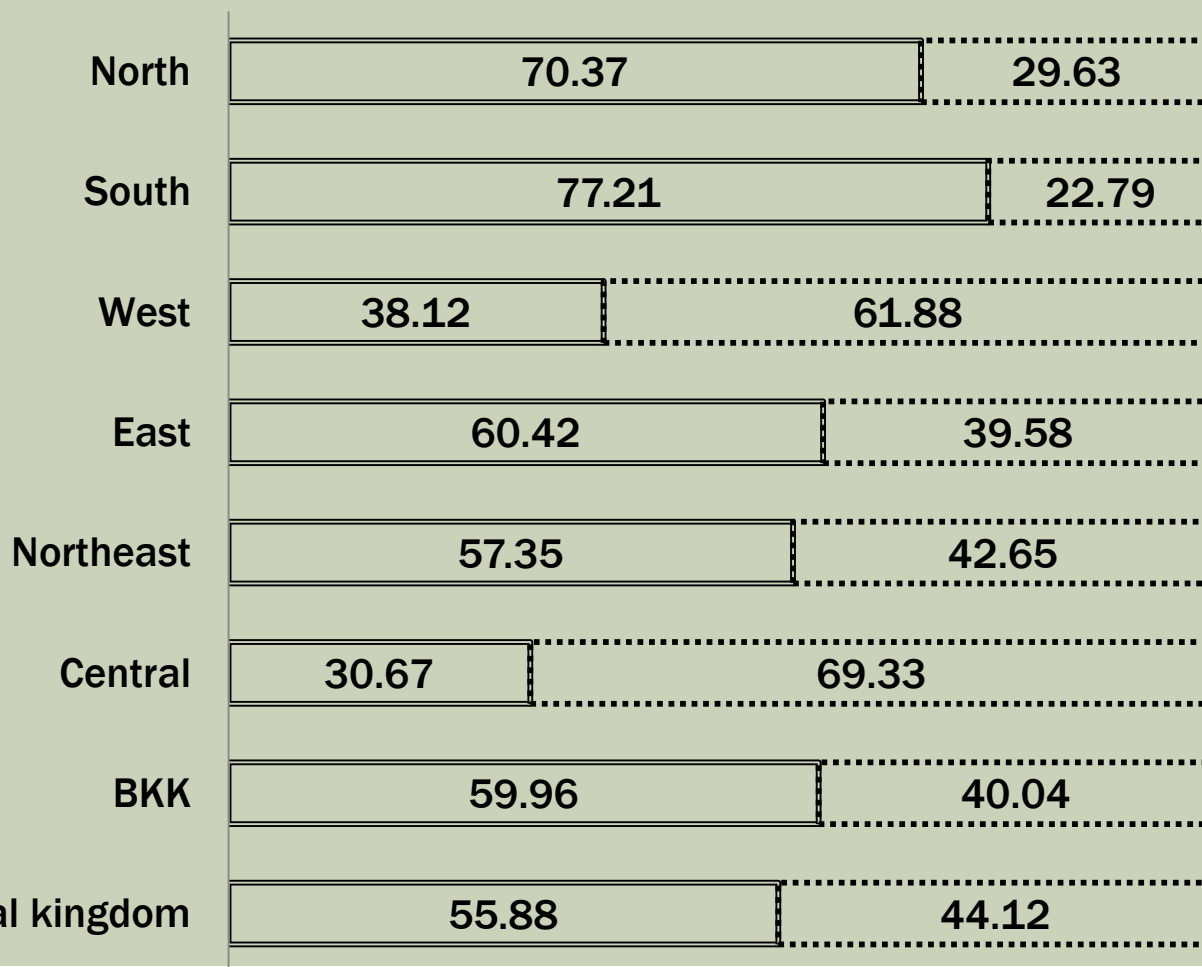
การท่องเที่ยวและรายได้จากการท่องเที่ยว
(กรณีการท่องเที่ยวของนักท่องเที่ยวไทย
เดินทางท่องเที่ยวในประเทศ)

สัดส่วนจำนวนและรายได้ของผู้เยี่ยมชมเรือนชาวไทยในแต่ละภูมิภาคต่อทุกภาคของไทยปี 2553



สัดส่วนของนักท่องเที่ยวและนักท่องเที่ยวชาวไทยในแต่ละภูมิภาคของไทยปี 2553

□ Tourist ▤ Excursionist



ที่มา: วัดโดยใช้
ข้อมูลจากกรมการ
ท่องเที่ยว

Prepared by Dr. Nessara Sukpanich

ปัจจัยกำหนดความต้องการบริการด้านการท่องเที่ยวของ นักท่องเที่ยวไทยเดินทางท่องเที่ยวภายในประเทศ

ธุรกิจที่เกี่ยวข้องกับการบริการการท่องเที่ยวใน ประเทศไทย

เปรียบเทียบจำนวนและทุนจดทะเบียนธุรกิจตัวแทนการ ท่องเที่ยวและผู้จัดนำเที่ยวกับธุรกิจเกี่ยวเนื่องปี 2553

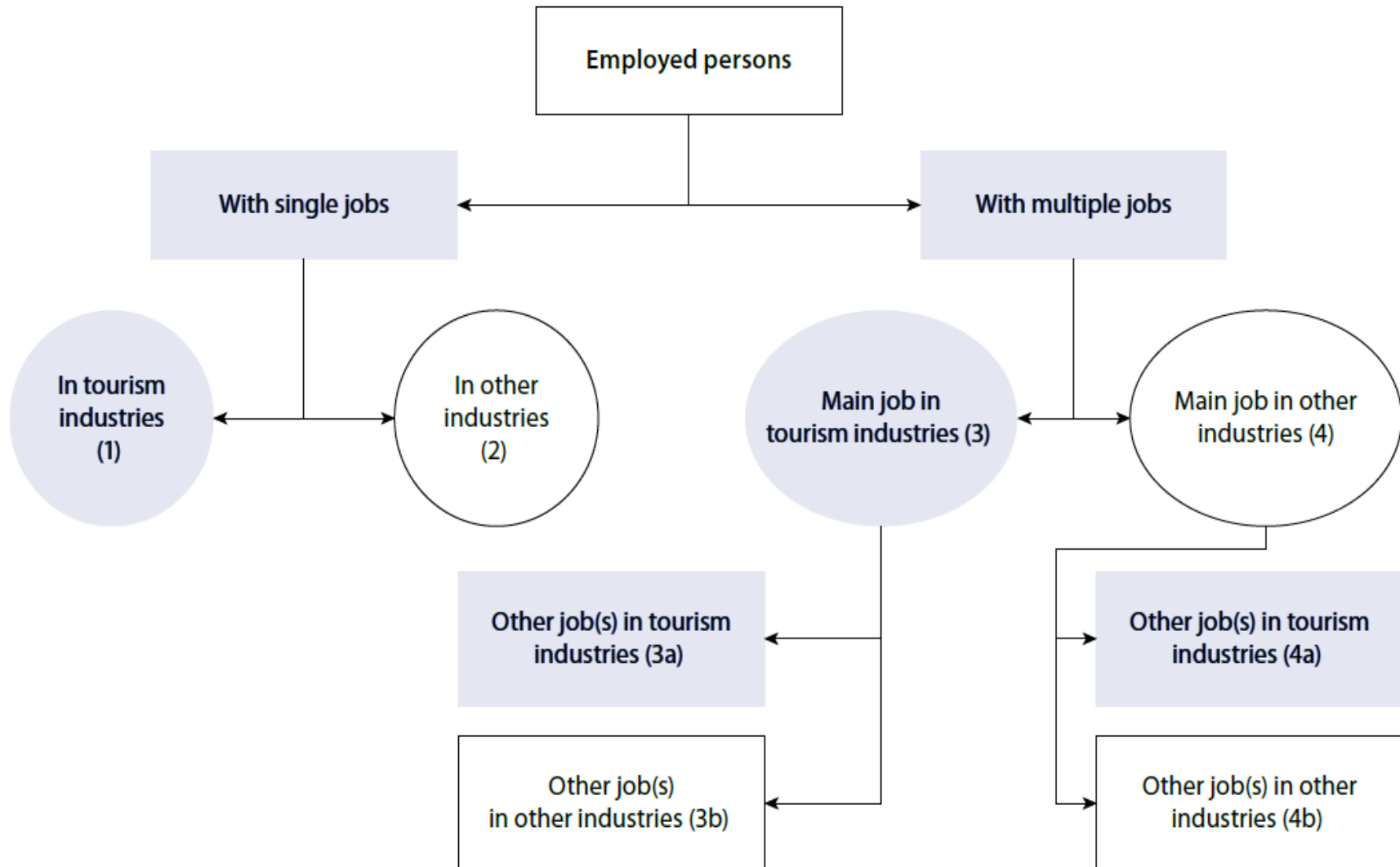
ประเภทธุรกิจ	จำนวน	สัดส่วน	ทุนจดทะเบียน	สัดส่วน
ตัวแทนการท่องเที่ยวและผู้จัดนำเที่ยว	8,564	37	30,145	8
ร้านอาหารและภัตตาคาร	7,438	32	28,333	7
โรงแรม	5,833	25	260,017	67
บริการเสริมการขนส่งทางบก	625	3	14,866	4
บริการเสริมการขนส่งทางน้ำ	410	2	35,881	9
บริการเสริมการขนส่งทางอากาศ	63	1	19,223	5
ทั่วประเทศ	22,933	100	388,465	100

ที่มา : กรมพัฒนาธุรกิจการค้า กระทรวงพาณิชย์ (2553)

ปัจจัยกำหนดความต้องการให้บริการของผู้ให้บริการ ท่องเที่ยว

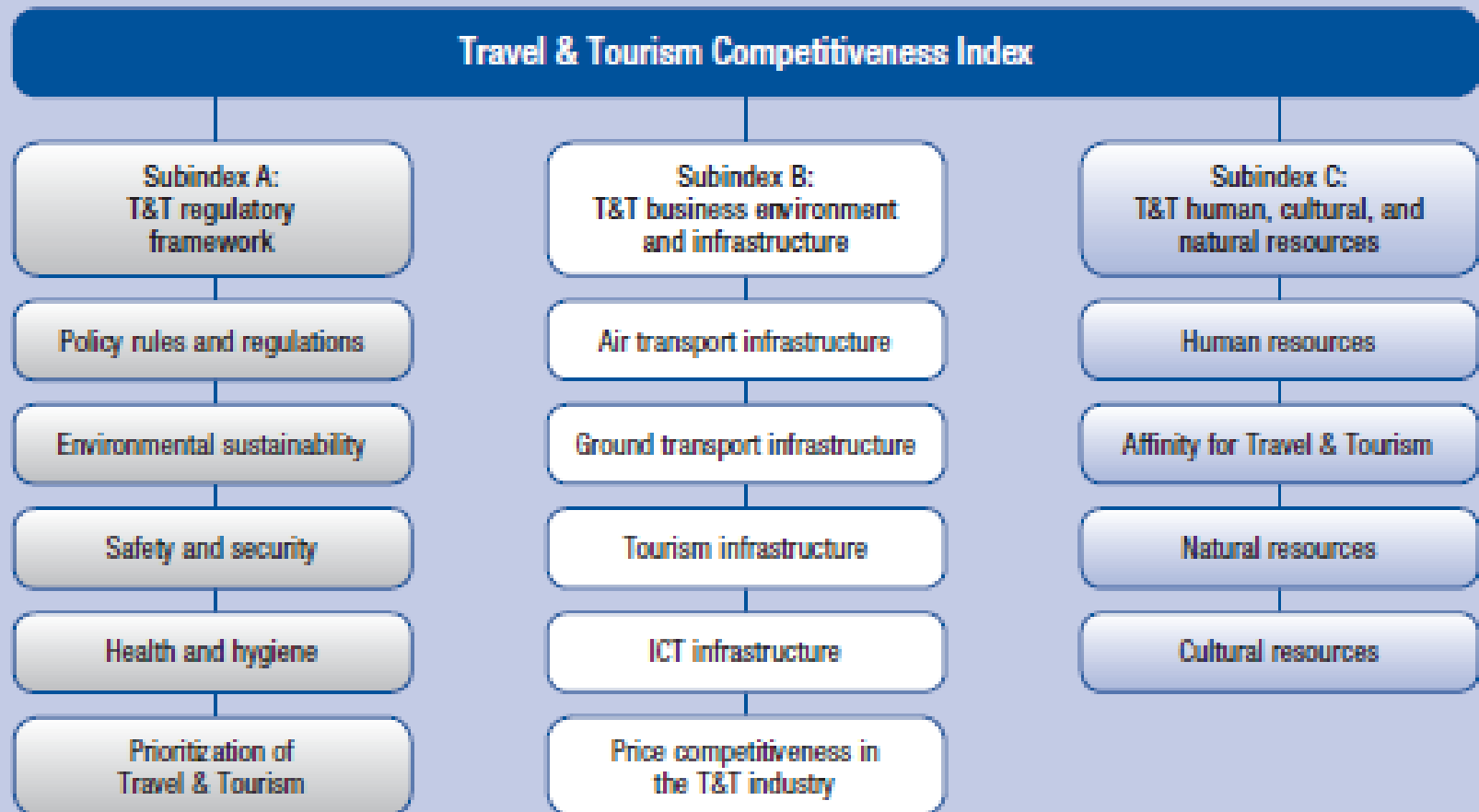
การท่องเที่ยวและการจ้างงาน

การท่องเที่ยวและการจ้างงาน



**ความสามารถในการแข่งขันของการเดินทางและ
ท่องเที่ยวไทยเมื่อเทียบกับประเทศอื่น ๆ ในอาเซียน**

TRAVEL & TOURISM COMPETITIVE INDEX (TTCI)



SELECTED TOURISM AND ECONOMIC INDICATORS FOR ASEAN MEMBERS, 2011

	TTCI	International tourist arrivals		International tourism receipts			Population	GDP per capita
	Rank /139	thousand	per 100 pop.	US\$ million	% of GDP	US\$ per capita	million	US \$
Brunei Darussalam	67	214*	51.7	254 [†]	1.8 [†]	613.5 [†]	0.4	29,852
Cambodia	109	2,882	19.3	1,683	15.0	112.6	15.0	753
Indonesia	74	7,650	3.2	7,952	1.1	33.5	237.6	2,981
Lao PDR	—	1,670*	25.9	382*	6.8*	59.3*	6.4	1,004
Malaysia	35	24,714	87.5	18,259	7.7	646.3	28.3	8,418
Myanmar	—	391	0.6	73*	0.2*	1.2*	61.2	742
Philippines	94	3,917	4.2	2,783	1.7*	29.6	94.0	2,123
Singapore	10	10,390	200.4	17,990	7.9	3,470.3	5.2	43,865
Thailand	41	19,098	29.9	26,256	8.2	411.0	63.9	4,992
Vietnam	80	6,014	6.8	5,620	5.4	63.7	88.3	1,174
ASEAN	—	76,940*	12.8	68,639*	4.6*	114.4*	600.2	3,117

ที่มา: World Economic Forum (2012)

TRAVEL AND TOURISM COMPETITIVE INDEX (TTCI) ของไทย

	2011	2009
Regional rank (in Asia)	10	3
Overall rank	41	39
T&T regulatory framework	77	70
T&T business environment and infrastructure	43	40
T&T human and cultural and natural resource	21	19

ที่มา: **World Economic Forum (2011)**

Q & A